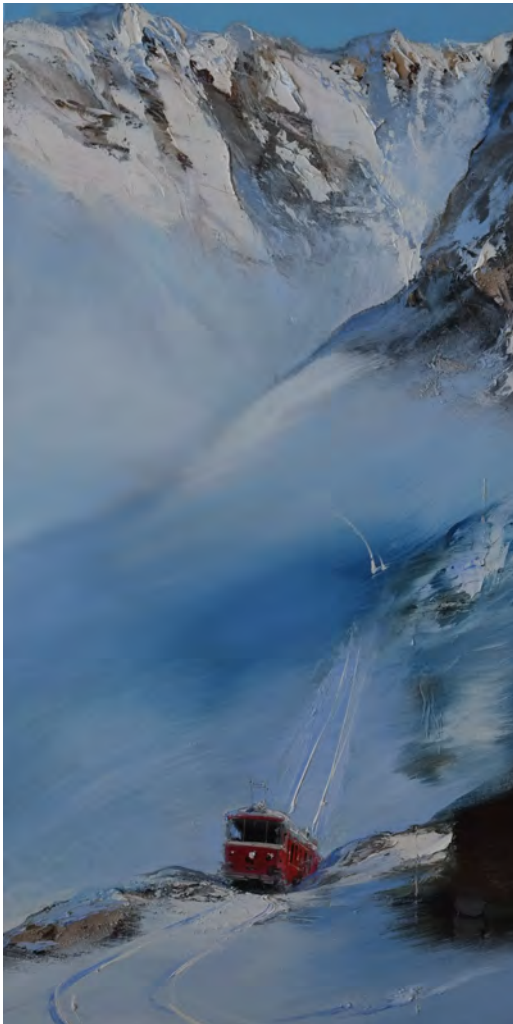


Jean ARCELIN



GALERIE 26



Refuge - 120 x 60 cm

Jean ARCELIN

Oeuvres récentes

12 avril - 30 mai 2024

Inauguration vendredi 12 avril à partir de 18h

En présence de l'artiste

GALERIE 26

26 place des Vosges - 75003 PARIS

01 40 27 00 90 - info@galerie26.com - www.galerie26.com

La galerie est ouverte tous les jours
de 11h à 12h30 et de 14h à 19h (samedi et dimanche compris)



Les lettres de l'Arioste - 130 x 97 cm



Helvetia - 81 x 100 cm



Allegretto - 60 x 120 cm



Vert Adige - 100 x 81 cm



Lusitania - 73 x 50 cm



L'appartement de la rue des Beaux-arts - 81 x 100 cm



Eau de Javel - 100 x 100 cm



L'atelier catalan - 130 x 89 cm



Rive piémontaise - 81 x 100 cm



Chroniques italiennes - 130 x 81 cm



Ticino - 100 x 100 cm



Le rosier de Borromini - 114 x 146 cm





La clameur de Naples - 81 x 60 cm



A la recherche d'une gravure du Piranèse - 81 x 65 cm



Effet marseillais - 100 x 100 cm





La motocicletta - 89 x 116cm



Isola - 100 x 81 cm



L'onde perse - 100 x 81 cm





Levant - 73 x 60 cm



Grande Grèce - 100 x 100 cm



Il ponte - 81 x 116 cm



Paris en août - 73 x 50 cm



L'appartement de la place des Vosges - 73 x 54 cm



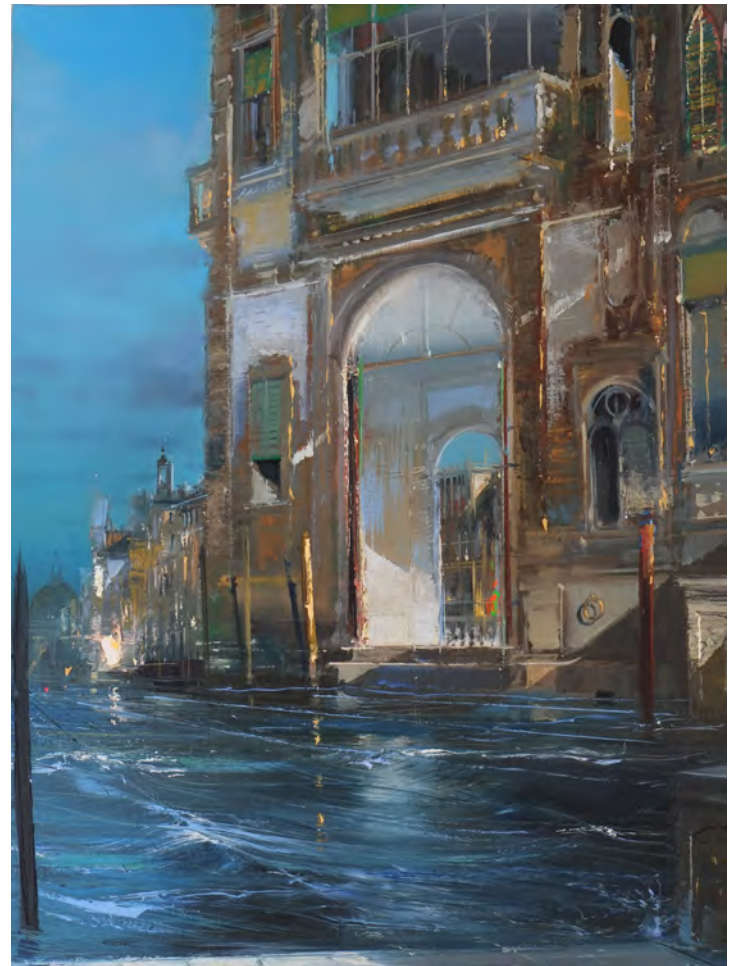
Appenzell - 81 x 100 cm



A la campagne - 114 x 162 cm



Il ritorno dei pescatori - 81 x 65 cm



Alla veneziana - 81 x 60 cm



La sevillana - 89 x 116 cm





Bleu d'Algarve - 130 x 97 cm



Giugno - 89 x 116 cm

Grèce - 100 x 100 cm





A fresco - 81 x 100 cm



Le vent se levait - 100 x 81 cm



La fenêtre de l'Abbé Vivaldi - 73 x 60 cm



La fenêtre de Baldassare Galuppi - 73 x 60 cm



Rhum brésilien - 116 x 89 cm



Entre le Valais et le Piémont - 81 x 54 cm



Erste Schnee - 92 x 73 cm



La fenêtre du Padre Antonio Soler - 89 x 116 cm



Latium - 81 x 65 cm



Effet d'Andalousie - 81 x 100 cm



Eole - 60 x 81 cm



La fontaine sacrée - 116 x 89 cm



Grand siècle - 92 x 60 cm



A la napolitaine - 100 x 100 cm



La Cavantine - 100 x 81 cm



Oberland - 41 x 27 cm



Summertime - 46 x 27 cm



Joli vent - 60 x 60 cm



Jolis nuages - 60 x 60 cm



Train valaisan - 81 x 100 cm



L'heure bleue - 65 x 50 cm



L'atelier de la Nouvelle Athènes - 65 x 50 cm



Satin blanc - 60 x 120cm



Jean ARCELIN

Préface Séverine Plat-Monin

Editions des Falaises (2023)

Édition reliée - Format 21 x 21 cm
80 pages - 20 €

Jean Arcelin est un peintre franco-suisse né à Paris en 1962. Suite à son diplôme en Histoire de l'Art à la Sorbonne, il travaille en atelier avec des maîtres qui développent son goût pour la peinture du XVIIe et XVIIIe siècle. Il peint en autodidacte et expose depuis 1988 dans de nombreuses galeries à Paris, en Suisse et aux Etats-Unis.

Jean Arcelin considère la peinture comme un dialogue avec ses contemporains. Utilisant toutes les références, ne se privant, à l'image des baroques, d'aucun effet, il fait voyager le spectateur dans des lieux majestueux ou surannés (calanques, neiges alpines, bibliothèques, divans cramoisés ...) L'espace et la lumière sont les mots-clés de cette peinture vivante exécutée d'un geste rapide et spontané. Figuratif sans complexe, il se définit comme un peintre de l'imaginaire.



La luna - 73 x 60 cm