



Laurence Bost

De la Lumière avant toute chose

GALERIE 26

Première de couverture : *Devoirs de vacances* - 92 x 65 cm

Laurence Bost

De la Lumière avant toute chose

Du 4 juin au 4 juillet 2014
Inauguration mercredi 4 juin à partir de 18h

GALERIE 26

26, place des Vosges - 75003 PARIS
01 40 27 00 90 - info@galerie26.com - www.galerie26.com

La galerie est ouverte tous les jours de 11h à 12h30 et de 14h à 19h (samedi et dimanche compris)



Constance - 30 x 60 cm

CONSTANCE

*Elle est penchée sur un berceau comme un oiseau sur l'eau,
une fraîcheur à fleur de peau, un remède à nos maux.*

Ce pourrait être n'importe qui. L'enfant que l'on aime aujourd'hui, celui qu'on fut et demeure dans nos mémoires enfoui.

Ce pourrait être n'importe où. Une chambre, un salon, un jardin... où l'on se sent comme attendu, confident d'un lieu à portée de mains.

Ce pourrait être n'importe quand, tant la scène semble de tous temps.

Et pourtant, c'est un instant de reflets sur les chairs, de matières s'animant sous quelque réverbère, d'un salon entrouvert. Un instant qui nous est offert.

C'est un talent pleinement sincère qui peint à nos yeux ce qui vibre dans la simple beauté d'un moment de partage, d'un jour de guérison, d'un lit à l'abandon.

Comme une invitation à prendre place dans le velours bleu d'un fauteuil, auprès d'une fillette sous les feuilles, ou à l'étage d'un atelier où l'on se sent privilégié. Dans l'intimité.

Dans l'audace d'un trait inachevé, d'une touche émancipée, c'est la vie qui espère, s'étire puis palpite, pour notre plus grand bonheur.

Et dans les échos de couleurs, ne sent-on battre un cœur ? Celui du peintre. Et du spectateur.

Car ses libres pinceaux font vibrer sur les robes, miroirs et frondaisons, des éclats de lumière, le flou des sensations, de franches émotions.

Séverine Plat-Monin



À gauche :
L'atelier II - 80 x 40 cm

À droite :
L'atelier I - 100 x 65 cm

L'ATELIER I, II
*Son pinceau délivre les roses
du gris de certaines vies.
Elle est un peintre qui ose
toutes les harmonies.*

CHEZ FRANCIS
*C'est plus qu'un intérieur,
du velours, une chaleur,
aux reflets des lueurs,
une présence et un cœur.*

Chez Francis - 100 x 70 cm





La lecture du journal - 65 x 92 cm



Ci-dessus :
La chambre - 100 x 65 cm

Ci-contre :
Coup de balai - 116 x 81 cm



Dinette sous les arbres - 73 x 54 cm



L'ostréiculteur black and white - 50 x 150 cm



Le retour du parc à huîtres - 50 x 150 cm



Cœur d'artichauts - 40 x 80 cm

JOSÉPHINE ET LA CHARLOTTE AUX PÊCHES
*N'est-il d'autres douceurs que ces couleurs sucrées,
ces gestes des lèvres au cœur, la générosité ?
Bientôt nous goûterons aux délices d'un été, qu'il fait bon partager.*

Joséphine et la charlotte aux pêches - 92 x 65 cm





Souffrance - 60 x 92 cm



Convalescence - 60 x 92 cm

SOUFFRANCE (convalescence, renaissance)
*Même dans l'ombre intérieure,
même si les fleurs se meurent,
la lumière est espoir, promesse de bonheur.*



Renaissance - 60 x 92 cm



Ci-dessus :
La pause après la pose - 60 x 60 cm

Ci-contre :
JP sur le motif - 90 x 30 cm



Déjeuner de Toussaint - 80 x 130 cm

DÉJEUNER DE TOUSSAINT
*Odeurs presque ancestrales d'un repas automnal,
des saveurs d'enfance que nos mémoires exhalent.*



Concerto bleu - 40 x 80 cm

CONCERTO BLEU

*Un souffle enfantin se joue bien des structures,
la joie au creux des poings fait vibrer tout l'azur.*



Ci-dessus :
Hortensias et pivoines - 92 x 73 cm

Ci-contre :
Fin de journée d'été - 65 x 50 cm





L'atelier III - 89 x 146 cm

L'ATELIER III
*L'atelier grand ouvert,
tel un cœur qui espère
faire entrer la lumière
d'un peintre si sincère.*



LES DEVOIRS DE VACANCES

*Le ciel accrochait à leurs nattes un parfum de fleurs,
semblant d'oiseaux dans les hauteurs ;
la lumière des heures où d'un paisible labeur
l'enfant nous touche en sa candeur.*

Ci-dessus :
Les huitres aux oiseaux - 54 x 73 cm

À gauche :
Les devoirs de vacances - 120 x 40 cm



L'appel du trombone - 80 x 80 cm



La Luge, Cap Ferret - 55 x 33 cm

L'APPEL DU TROMBONE (un cuivre au ciel)
*Un cuivre au ciel réveille soudain,
les soldats, les romains, une fanfare de musiciens,
ses immenses rêves de gamin.*



Le salon de George Sand - 65 x 92 cm

LE SALON DE GEORGE SAND

Au ciel des idées pleines de liberté,

Il ferait bon s'asseoir, s'éterniser à y penser.



Un jour je serai marin - 40 x 120 cm

LE PRIX GONCOURT
*Dans l'alcôve des nuits,
un lit plein de mirages,
s'attarde son esprit
jusqu'à la dernière page.*

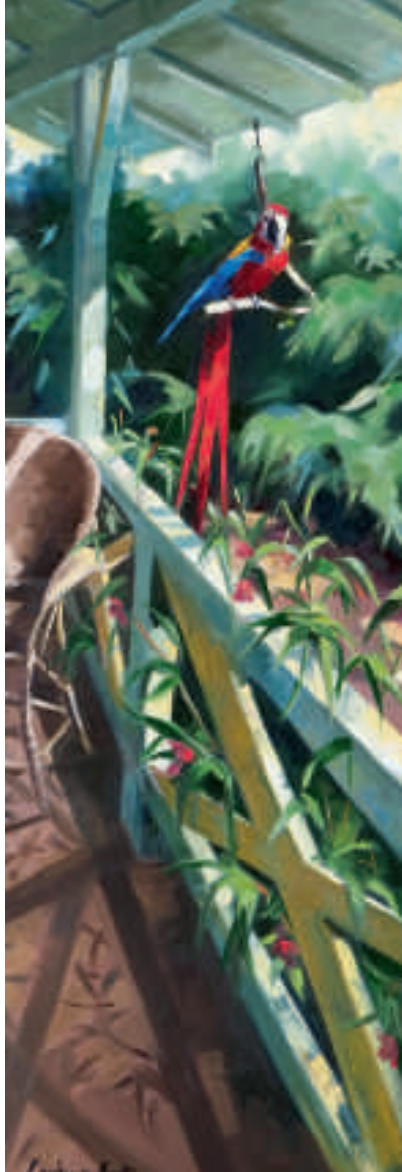
Le prix Goncourt - 80 x 60 cm





L'HISTOIRE DE JOSÉPHINE
*L'histoire qu'une petite main
tend vers une jolie fin,
un rêve de plus pour demain.*

L'histoire de Joséphine - 73 x 100 cm



LE PERROQUET DES CARBETS
*Un balcon telle une destination,
sur ses plumes une évasion,
voyage à l'horizon.*

Le perroquet des carbets - 120 x 40 cm



Ci-dessus :
Pince à tendre fruits de la passion - 60 x 60 cm

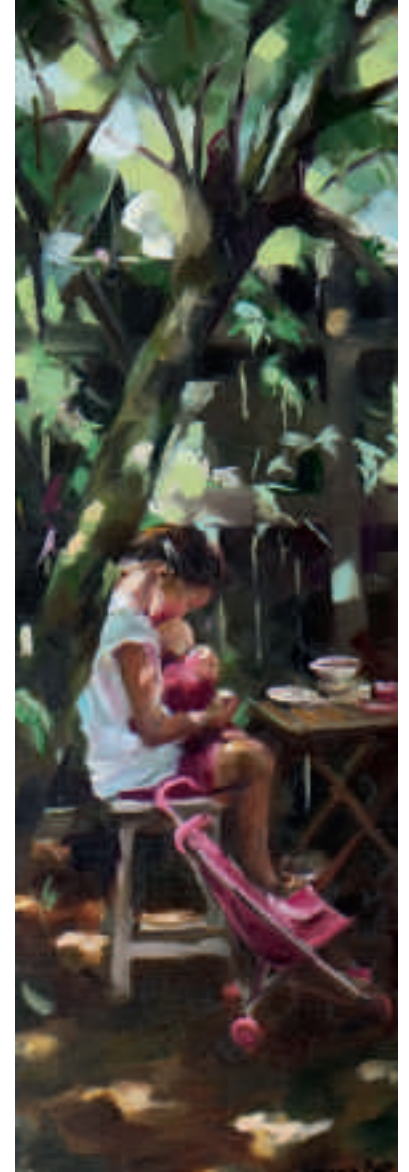
Ci-contre :
Le dossier de Benoit - 92 x 65 cm



Le lys - 25 x 75 cm

CÂLIN SOUS LES ARBRES
*Tendresse parme, vertes rêveries,
dans l'écrin d'un jardin où palpite la vie,
le baiser du soleil sur sa nuque bénie.*

Câlin sous les arbres - 20 x 80 cm





Laurence Bost est née le 2 avril 1972. Après des études de droit, elle abandonne une carrière toute tracée pour se consacrer à la peinture qui l'attirait déjà toute petite. Après s'être cognée aux murs « comme un cheval fou », selon son expression, consciente qu'il lui manquait ce petit quelque chose qui verrait son épanouissement, la jeune femme décide de concrétiser son rêve. En 2008, elle prend des cours de peinture à l'atelier de Dourdan avant de s'inscrire aux ateliers de l'École des Beaux-arts de Paris.

Son travail est remarqué puis exposé à Albi, Brest, Genève et Paris. De grands groupes (Axa, Vuitton...) ne s'y sont pas trompés non plus et ont déjà convié l'artiste à investir les murs de leurs différents bureaux.

Aujourd'hui à Paris, la Galerie 26 l'expose pour la troisième fois.

Elle puise son inspiration dans les scènes du quotidien - sa famille, ses amis, les paysages qu'elle traverse, des lieux emblématiques... -

Laurence Bost apprécie aussi de travailler sur le motif et s'installe en extérieur dès que les conditions le lui permettent pour saisir la lumière naturelle qu'elle donnera à ses compositions. Ses références picturales sont nombreuses ; elle cite entre autres Rembrandt, Sorolla, Sargent ou Zorn.

Séverine Plat-Monin est enseignante et sculptrice (diplômée des Beaux-arts de Dijon et de la faculté d'arts de Strasbourg).

Elle a la passion de la terre, du feu et des mots...

Imprimé en avril 2014
sur les presses de l'imprimerie SETIG-Palussière
à Angers



La rose de Joséphine - 55 x 38 cm