



James MacKeown

*Retour à Symi & œuvres récentes*

**GALERIE 26**

Première de couverture : *Les manœuvres du matin*, Symi - 116 x 81 cm

# James MacKeown

*Retour à Symi & œuvres récentes*

Du 15 avril au 2 juin 2014

Inauguration mardi 15 avril à partir de 18h

**GALERIE 26**

26, place des Vosges - 75003 PARIS

01 40 27 00 90 - [info@galerie26.com](mailto:info@galerie26.com) - [www.galerie26.com](http://www.galerie26.com)

*La galerie est ouverte tous les jours de 11h à 12h30 et de 14h à 19h (samedi et dimanche compris)*



## *Un endroit où le temps s'était arrêté.*

L'île de Symi se trouve à pratiquement mi-distance entre Rhodes et Bodrum, tout près des côtes turques. J'y suis allé la première fois quand j'étais enfant alors que j'habitais dans la région, et j'avais été frappé par la beauté extraordinaire de ce lieu. Une île qui semblait vous emmener vers un autre monde, un endroit où le temps s'était arrêté. C'est avec appréhension que j'y suis retourné en 2013. Symi avait-elle changé comme tant d'autres lieux, envahie par les hôtels de béton, les boîtes de nuit, signes des temps modernes ?

Mais son charme est toujours présent. Les vieilles habitations entassées au-dessus du port sont restées, et les bassins du port débordent d'activité. La seule différence, c'est la nature de l'activité, il n'y a plus de pêche et d'agriculture, mais des touristes. Malgré cela, leur nombre reste modeste pour notre époque de tourisme de masse.

Ainsi, mon retour là-bas a ravivé mes souvenirs. Le quotidien dans une petite île où le seul accès possible se fait par bateau. Le soleil brûlant et la mer émeraude aux plages cachées magnifient tous nos sens et nous entraînent loin de ce monde dans un lieu paradisiaque.

J'y ai retrouvé les couleurs de prédilection qui m'inspirent.

**James Mackeown**



*Le parasol du pêcheur, Symi - 130 x 89 cm*

## *A place where time stood still.*

The Island of Symi is situated almost midway between Rhodes and Bodrum tucked in close to the Turkish coast. I first went there as a boy when living in the area and was struck by the overwhelming beauty. An island that seemed to take one to another world. A place where time stood still.

My return in 2013 was with trepidation. Had Symi changed like so many places, thrown into the modern era of concrete hotels and nightclubs?

But the charm has not gone. Old houses stacked up above the port remain and the harbor bubbles with activity. The only difference is the industry, no longer fishing and farming but tourism. But even that is, for the era of today, subdued. So my going back was with memories renewed. The life built around a small island where access was by boat only remains. The hot sun and emerald sea with beaches hidden swallows one's senses taking one out of this world to a place of dreams.

I found again the colours that have inspired and haunted me.

**James Mackeown**



*Deauville* - 81 x 130 cm





Ci-dessus :  
*Les deux* - 55 x 38 cm

Ci-contre :  
*Le petit-déjeuner* - 55 x 38 cm





Ci-dessus :  
*La fenêtre* - 41 x 27 cm

Ci-contre :  
*Avant le bain* - 55 x 38 cm



*Les événements du matin, Symi* - 114 x 162 cm



*La conversation* - 40 x 120 cm



Ci-dessus :  
*Les reflets* - 55 x 38 cm

Ci-contre :  
*Le chemin* - 120 x 60 cm



Ci-dessus :  
*La pelle* - 55 x 38 cm

Ci-contre :  
*La fenêtre ouverte, Symi* - 146 x 97 cm

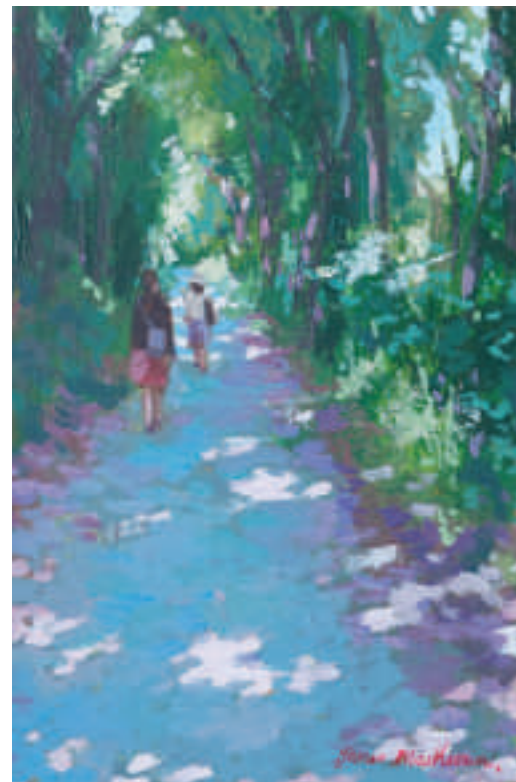


*La marée basse - 97 x 146 cm*



Ci-dessus :  
*Jeu des ombres* - 41 x 27 cm

Ci-contre :  
*La leçon* - 120 x 30 cm



*Vers la plage* - 41 x 27 cm





Ci-dessus :  
*Le parasol, Symi - 27 x 41 cm*

Ci-contre :  
*Ma fenêtre ouverte, Symi - 73 x 54 cm*



*La plage de Deauville* - 50 x 150 cm



Ci-dessus :  
*À la fenêtre* - 35 x 24 cm

Ci-contre :  
*La poussette* - 46 x 38 cm





*Le chemin* - 41 x 27 cm



*Le seau rouge* - 41 x 27 cm



*La plage, Symi - 50 x 150 cm*



Ci-dessus :  
*Petit chien* - 55 x 38 cm

Ci-contre :  
*Le balcon* - 146 x 97 cm



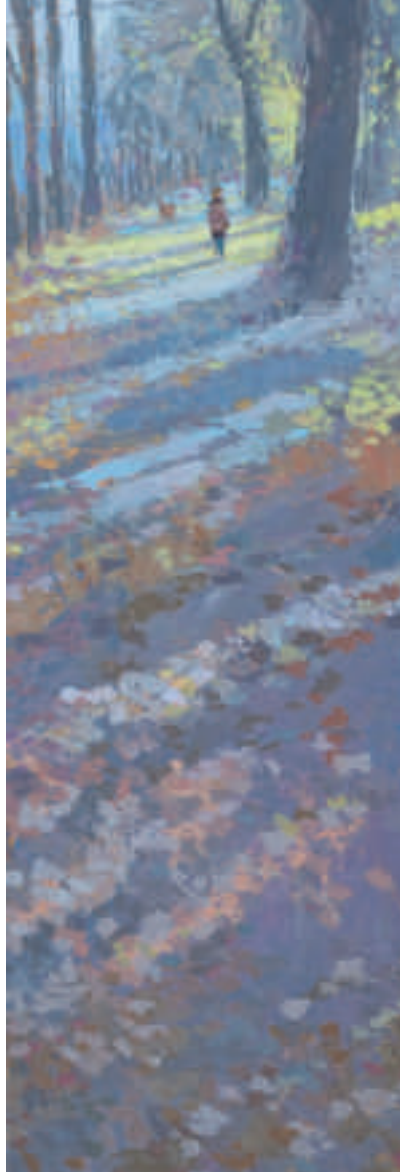
Ci-dessus :  
*Le jardin* - 54 x 73 cm

Ci-contre :  
*Les deux garçons, Symi* - 81 x 60 cm



*La grande plage - 50 x 150 cm*





À gauche :  
*Les feuilles* - 120 x 40 cm

À droite :  
*Le grand balcon* - 130 x 81 cm





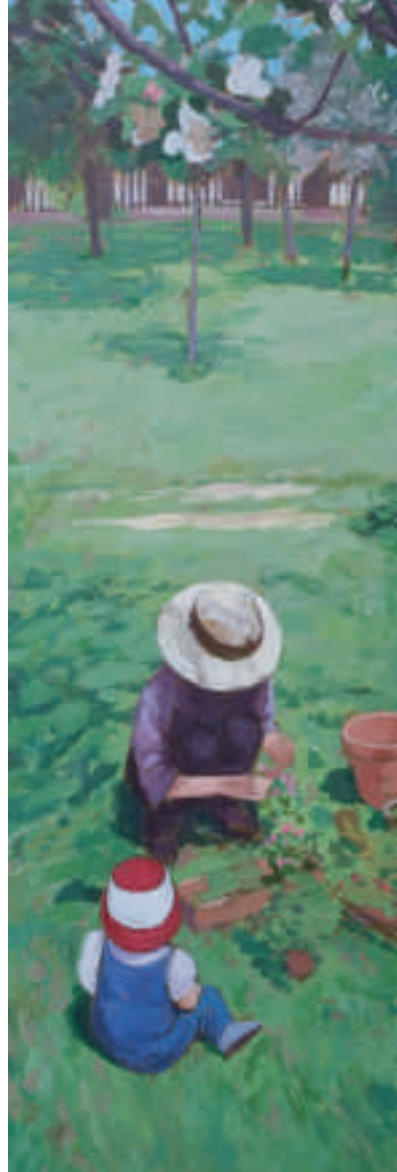
*Le gros galet - 55 x 38 cm*



*Peut-être un crabe - 55 x 38 cm*



*Raspberries - 65 x 92 cm*

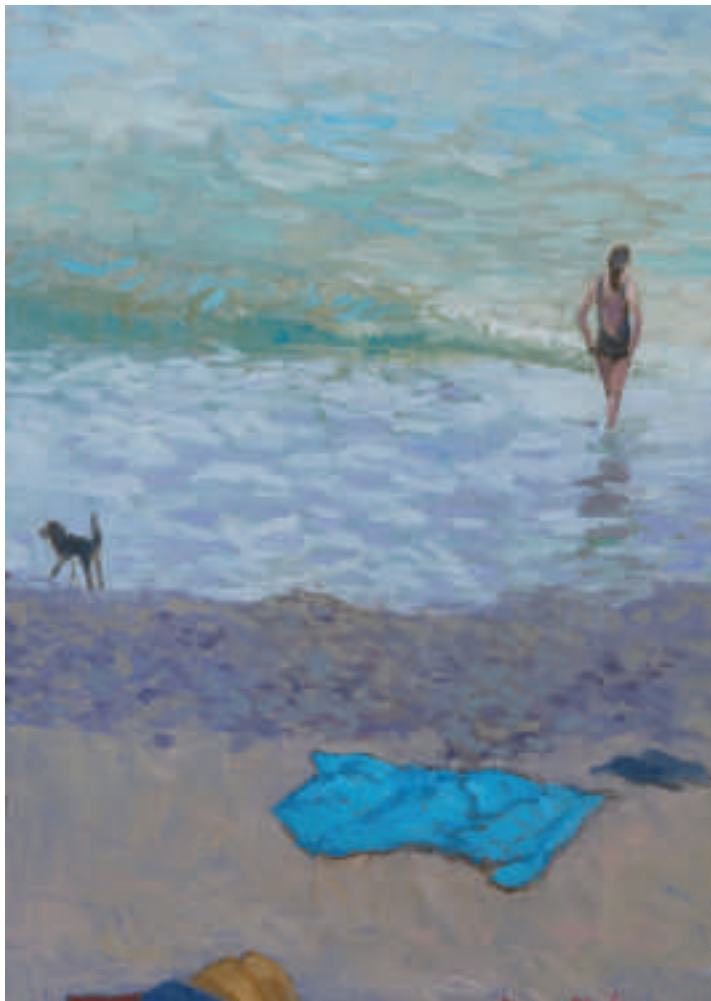


À gauche :  
*Le matin sur le balcon, Symi - 146 x 89 cm*

À droite :  
*Les jardinières - 150 x 50 cm*



*Près des falaises* - 55 x 38 cm



*La serviette bleue - 55 x 38 cm*

*Le seau blanc* - 81 x 60 cm







## James MacKeown

Peinture silencieuse, contemplative, qui pactise avec le temps. Le temps de la peinture n'est pas celui du regard, souvent rapide. Le spectateur est cependant vite fasciné par ce qu'il découvre et s'attarde à son tour, séduit par la douceur de vivre, le bonheur des joies simples émanant de ces tableaux.

Ici, des enfants s'amuse sur une plage, une femme songe à la fenêtre, des promeneurs s'attardent sur un chemin de campagne ombragé, là c'est un moment dérobé lors du déjeuner du matin. Tout comme les lieux, les modèles de James MacKeown lui sont familiers, ses enfants, son épouse, la maison normande, où l'artiste, né en 1961, a vécu et dont le souvenir ne s'est pas effacé, sa mémoire compilant les strates d'un temps qu'il a arrêté. Sa peinture répond à cette suspension rêveuse.

Les préoccupations du métier résolues, il se consacre pleinement à la liberté de l'expression. Sa vision se nourrit de la réalité visible, dont il s'attache à transcrire l'impalpabilité des apparences. Il y parvient par une densité de la matière qu'il fait jouer avec la fluidité de la lumière, la modulation de la couleur. L'outremer aux résonances mystérieuses par sa texture ponctuée de blanc et de gris dans ses vues de Venise, les terres et les ocres, le rouge et le jaune de Naples pour le bouquet devant la fenêtre expriment le symbole de l'énergie créatrice. La couleur dominante de tels intérieurs cache ou dévoile un intimisme vuillardien.

La magie opère, renouvelée dans la variété de ses thèmes et dans la façon dont il les métamorphose.

**Lydia Harambourg**  
(La Gazette Drouot)

Imprimé en mars 2014  
sur les presses de l'imprimerie SETIG-Palussière  
à Angers





*Les pieds dans l'eau - 41 x 27 cm*