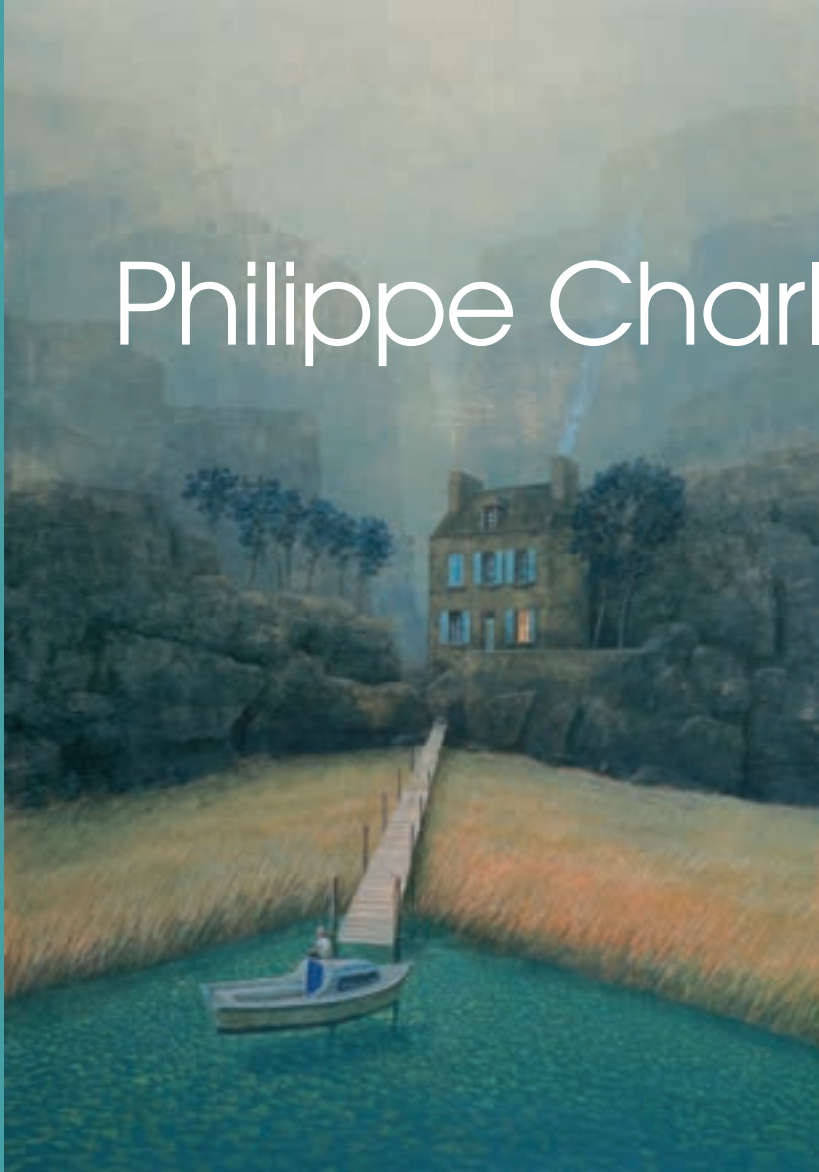


Philippe Charles Jacquet



GALERIE 26

Première de couverture : *Le ponton* - 120 x 80 cm

Les œuvres de Philippe Charles Jacquet sont des huiles sur bois.

Philippe Charles Jacquet

Du 2 septembre au 4 octobre 2017

GALERIE 26

26, place des Vosges - 75003 PARIS
01 40 27 00 90 - info@galerie26.com - www.galerie26.com

La galerie est ouverte tous les jours de 11h à 12h30 et de 14h à 19h (samedi et dimanche compris)



Le rêve n'attend pour embarquer que ces paysages qui échappent à la réalité.
À perte de vue, l'humain médite l'immensité de ce qui semble le dépasser.

Elle qui songe accroupie sur une rive endormie, lui qui scrute l'horizon des champs à l'infini.
Voilà nos esprits immergés, passant de plaines en pontons, de phares en quais,
de falaises en improbables refuges.

Toujours ce frêle esquif, promesse d'un départ vers d'oniriques contrées.
Baignées d'une lumière qui suspend chaque instant, les âmes cheminent des rosées
d'un matin aux lueurs d'un soir, des reflets renversant les cieux
et frondaisons aux fenêtres éclairées de mystérieuses maisons.

Et les traits d'herbes folles, l'émulsion des nuages, le fondu des feuillages,
les nuances de l'éstran sont autant de mirages où la peinture se plait à retenir la vie,
comme un songe à l'envi.

Séverine Plat-Monin



Retour de pêche - 60 x 80 cm

L'abricotier - 80 x 42 cm





Rencontre du 4° type - 80 x 120 cm

Grande marée - 40 x 40 cm





Le grand champ - 42 x 80 cm

Le quai - 94 x 94 cm





La baignade - 80 x 42 cm



Le moulin à marée - 80 x 120 cm

La grande plaine - 42 x 80 cm







La brève rencontre - 40 x 40 cm

Le crachin - 120 x 60 cm





Retour au pays - 150 x 100 cm

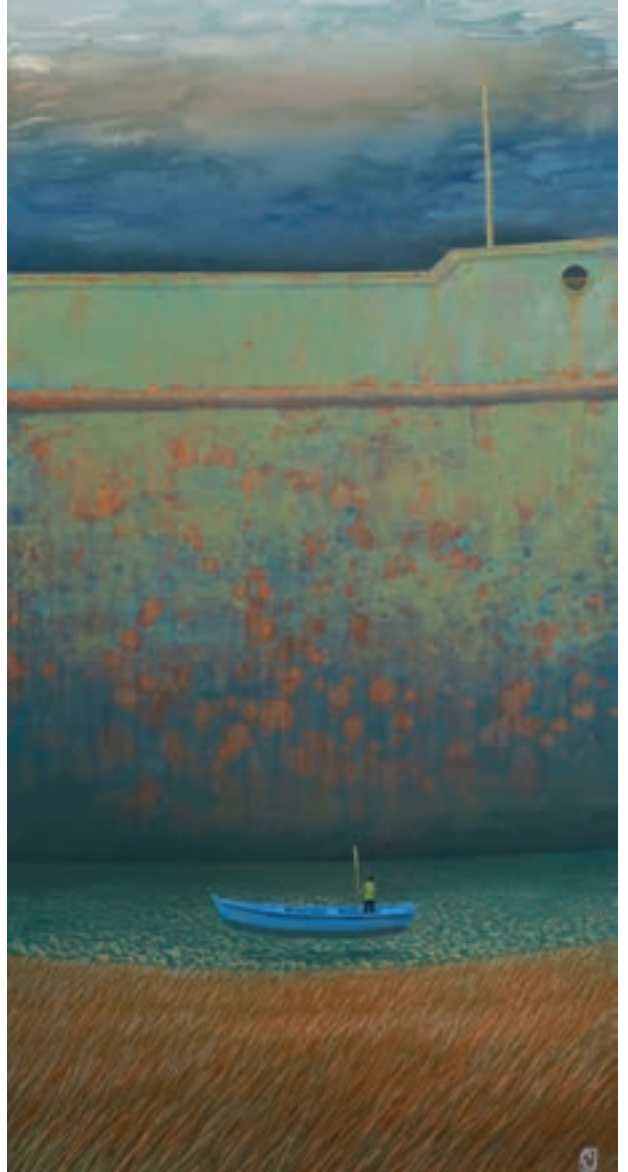


L'herbe folle - 40 x 40 cm



La rivière - 94 x 94 cm

Face à face - 120 x 60 cm





La Marne - 80 x 120 cm

La folle - 150 x 100 cm





La barque verte - 80 x 80 cm

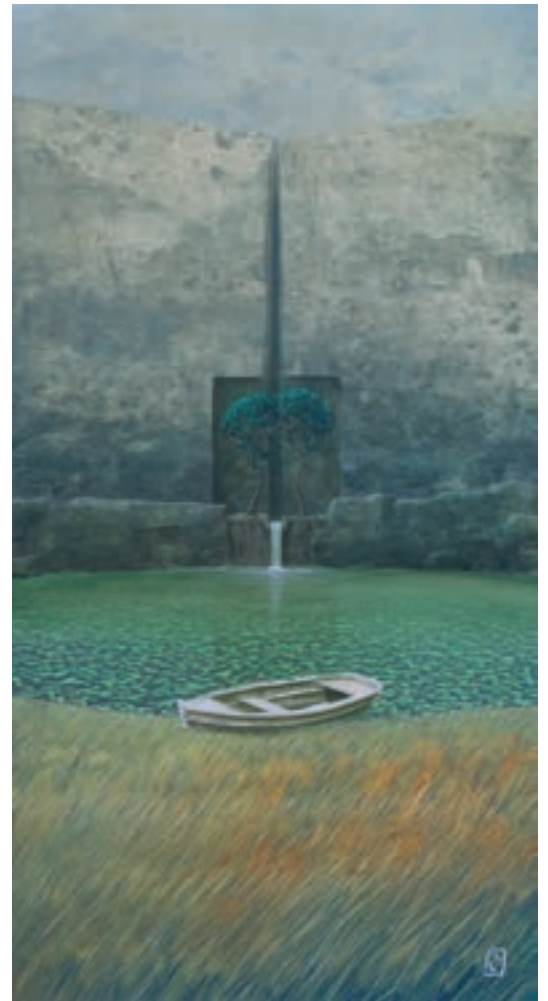


Le bassin - 80 x 80 cm



Juliette - 80 x 80 cm





La source - 80 x 42 cm

L'aventurier - 80 x 42 cm



La barque - 60 x 60 cm





Le petit pêcheur - 60 x 60 cm



L'eau douce - 40 x 40 cm



Un soir tranquille - 120 x 80 cm

Dernières lueurs - 40 x 40 cm



Imprimé le 26 juillet 2017
sur les presses de l'imprimerie SETIG-Abelia
à Angers



Philippe Charles Jacquet, né en 1957 à Paris, a découvert les bords de la Rance dès son enfance. Il y chemine et navigue depuis longtemps, puisant son inspiration au fil de l'eau et des demeures de granit, des rivages et grèves à marée basse.

Sa solide expérience d'architecte participe de cette structuration si subtile de l'espace entre ciel et terre, cimes et mer. L'agencement poétique des éléments laisse le temps en suspens et nos regards comme dans un flottement. La maîtrise technique d'aplats en coulures, de glacis en frottements, suggère si bien la rouille des ans, l'or des champs, les verts et bleus apaisants.